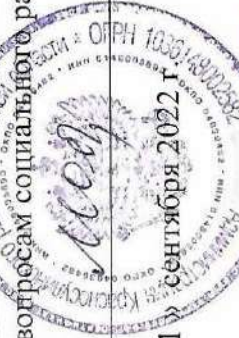


«СОГЛАСОВАНО»

Заместитель главы Администрации Красносулинского района
по вопросам социального развития

Л.С. Матвиенко

« 01 » сентября 2022 г.



«СОГЛАСОВАНО»

Начальник ОГИБДД МО МВД РФ «Красносулинский»

майор полиции М.С. Урубков

« 01 » сентября 2022 г.



«СОГЛАСОВАНО»

Глава Администрации Михайловского сельского поселения

С.М. Дубравина

« 01 » сентября 2022 г.

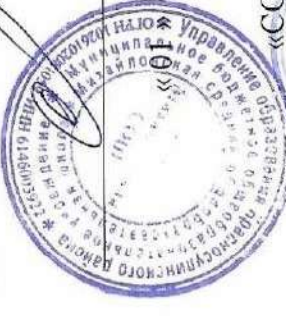


«УТВЕРЖДАЮ»

Директор МБОУ Михайловская СОШ

Т.А. Олейников

« 01 » сентября 2022 г.



«СОГЛАСОВАНО»

Начальник Управления образования
Красносулинского района

М.П. Дремина

« 01 » сентября 2022 г.



ПАСПОРТ

дорожной безопасности образовательного учреждения

Муниципальное бюджетное общеобразовательное учреждение
Михайловская средняя общеобразовательная школа

2022

Общие сведения

Муниципальное бюджетное общеобразовательное учреждение Михайловская средняя общеобразовательная школа

Тип ОУ: Муниципальное бюджетное общеобразовательное учреждение _

Юридический адрес ОУ: 346316 Ростовская область, Красносулинский район, х. Михайловка, ул. Доброхотских, 19

Фактический адрес ОУ: 346316 Ростовская область, Красносулинский район, х. Михайловка, ул. Доброхотских, 19

Руководитель ОУ – Олейников Тимофей Алексеевич - 8-988-587-15-52

Заместитель директора по учебной работе: Писаренко Светлана Николаевна – 8-918-544-67-57

Заместитель директора по воспитательной работе: Керенцева Инна Анатольевна – 8-928-776-51-42

Ответственные работники муниципального органа образования: специалист УО Красносулинского района Горбачева Т.Г. 8 863 (65) 7-51-43

Ответственные от
Госавтоинспекции

_____ (должность) _____ (фамилия, имя, отчество)

_____ (должность) _____ (фамилия, имя, отчество)

_____ (телефон)

Ответственные работники за мероприятия по профилактике детского травматизма -

заместитель директора ВР Керенцева И.А. 8-928-776-51-42

Руководитель или ответственный работник дорожно-эксплуатационной организации, осуществляющей содержание улично – дорожной сети УДС* _____
(фамилия, имя, отчество) (телефон)

Руководитель или ответственный работник дорожно-эксплуатационной организации, осуществляющей содержание технических средств организации дорожного движения ТСОДД* _____
(фамилия, имя, отчество) (телефон)

Количество учащихся – 118 чел.

Наличие уголка по БДД: - имеется 1 этаж / коридор/

Наличие класса по БДД: имеется

Наличие автогородка (площадки) по БДД: нет

Наличие автобуса в ОУ: - имеется ПАЗ 320570-02
(при наличии автобуса)

Владелец автобуса: - МБОУ Михайловская СОШ

(ОУ, муниципальное образование и др.)

Время занятий в МБОУ Михайловской СОШ :

1-ая смена: 8.30 – 14.35

внеклассные занятия: 14:00 – 16:30

* Дорожно-эксплуатационные организации, осуществляющие содержание УДС, несут ответственность в соответствии с законодательством Российской Федерации (Федеральный закон «О безопасности дорожного движения» №196-ФЗ, КоАП, Гражданский кодекс).

Содержание

I. План-схемы МБОУ Михайловской СОШ.

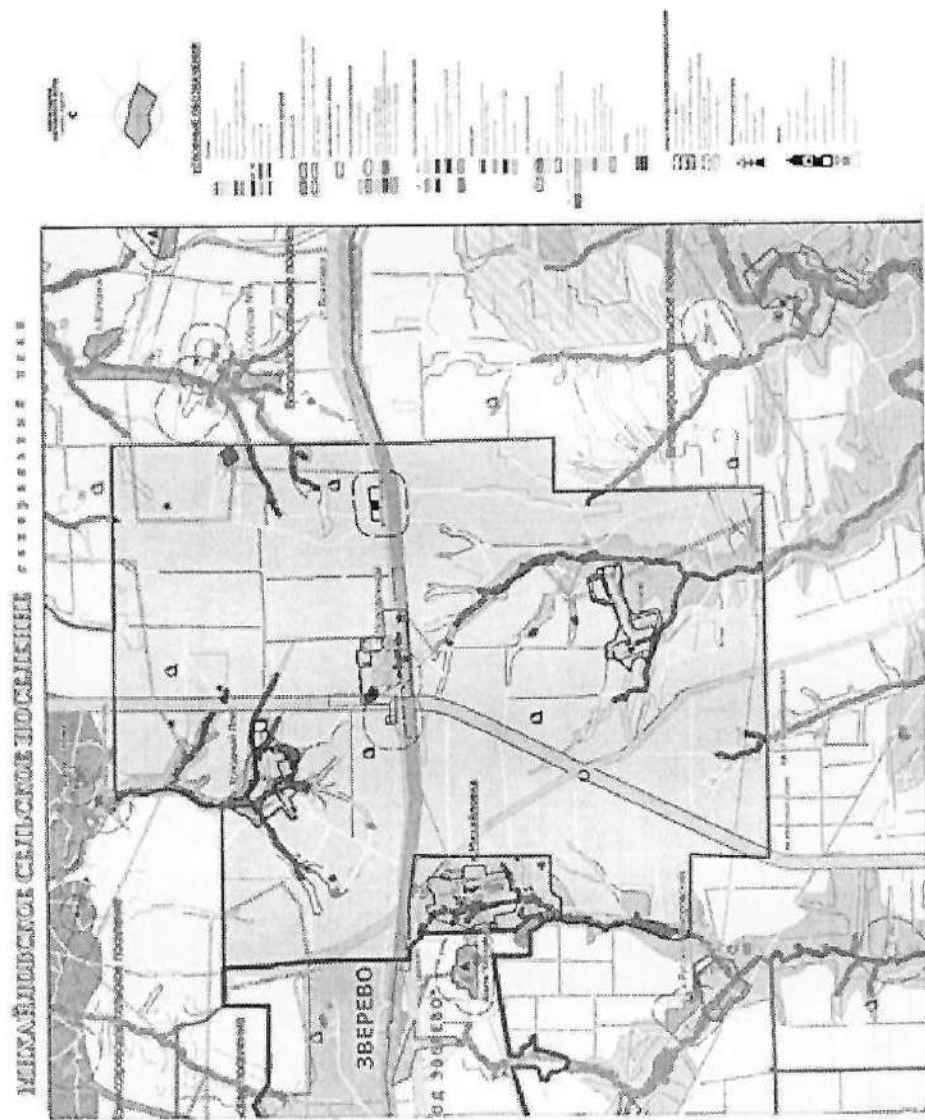
- 1) район расположения МБОУ Михайловской СОШ, пути движения транспортных средств и обучающихся;
- 2) организация дорожного движения в непосредственной близости от МБОУ Михайловской СОШ с размещением соответствующих технических средств, маршруты движения детей и расположение парковочных мест.
- 3) Маршруты движения организованных групп детей от образовательной организации к клубу, Администрации Михайловского сельского поселения, спортивно-оздоровительному комплексу.
- 4) пути движения транспортных средств к местам разгрузки/погрузки и рекомендуемых безопасных путей передвижения детей по территории образовательного учреждения.

II. Информация об обеспечении безопасности перевозок детей специальным транспортным средством (автобусом)

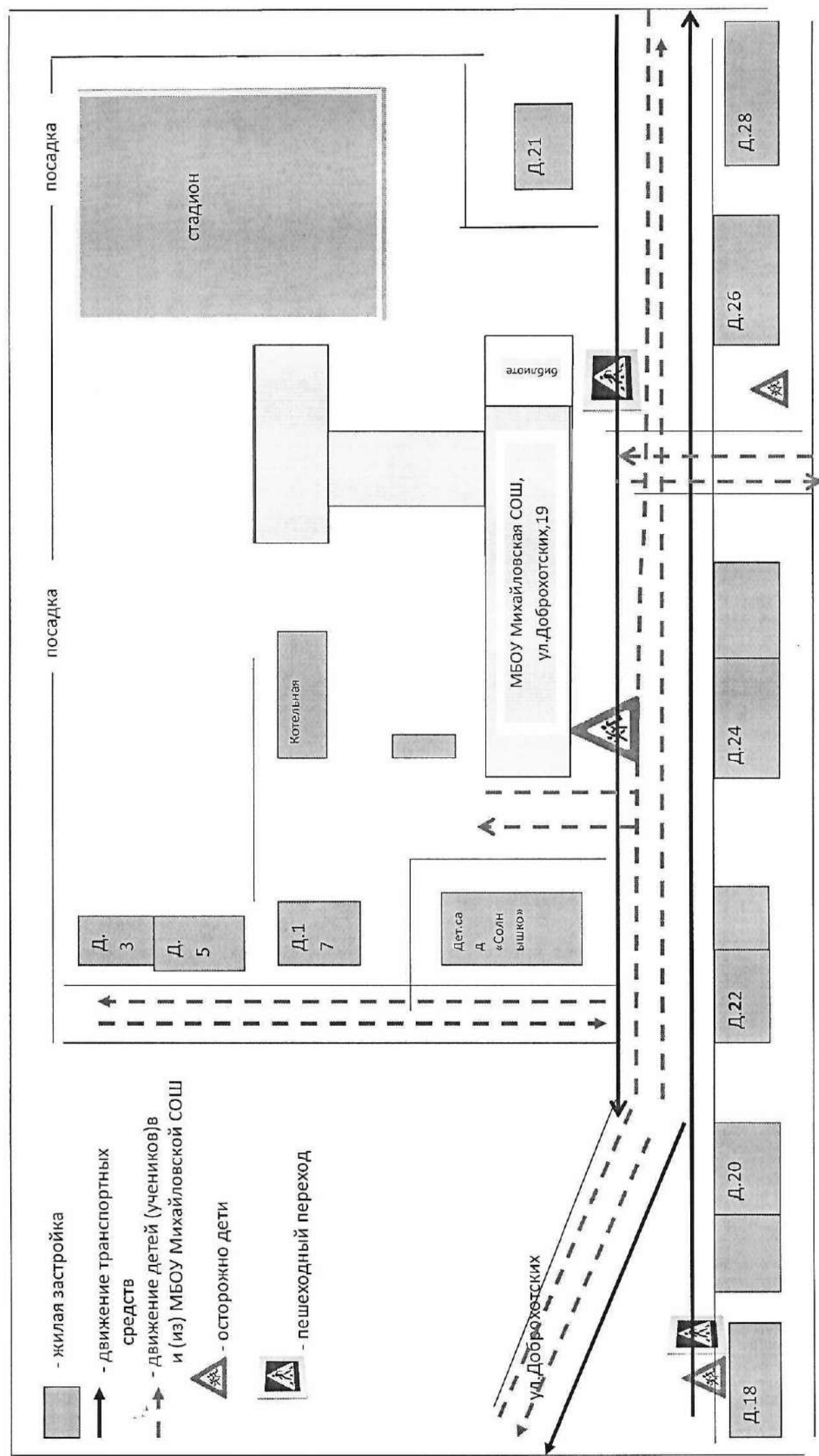
- 1) общие сведения;
- 2) маршрут движения автобуса до МБОУ Михайловская СОШ;
- 3) безопасное расположение остановки автобуса МБОУ Михайловской СОШ.

III. Приложения:

1. План-схема района расположения МБОУ Михайловской СОШ, пути движения транспортных средств и детей (учеников)

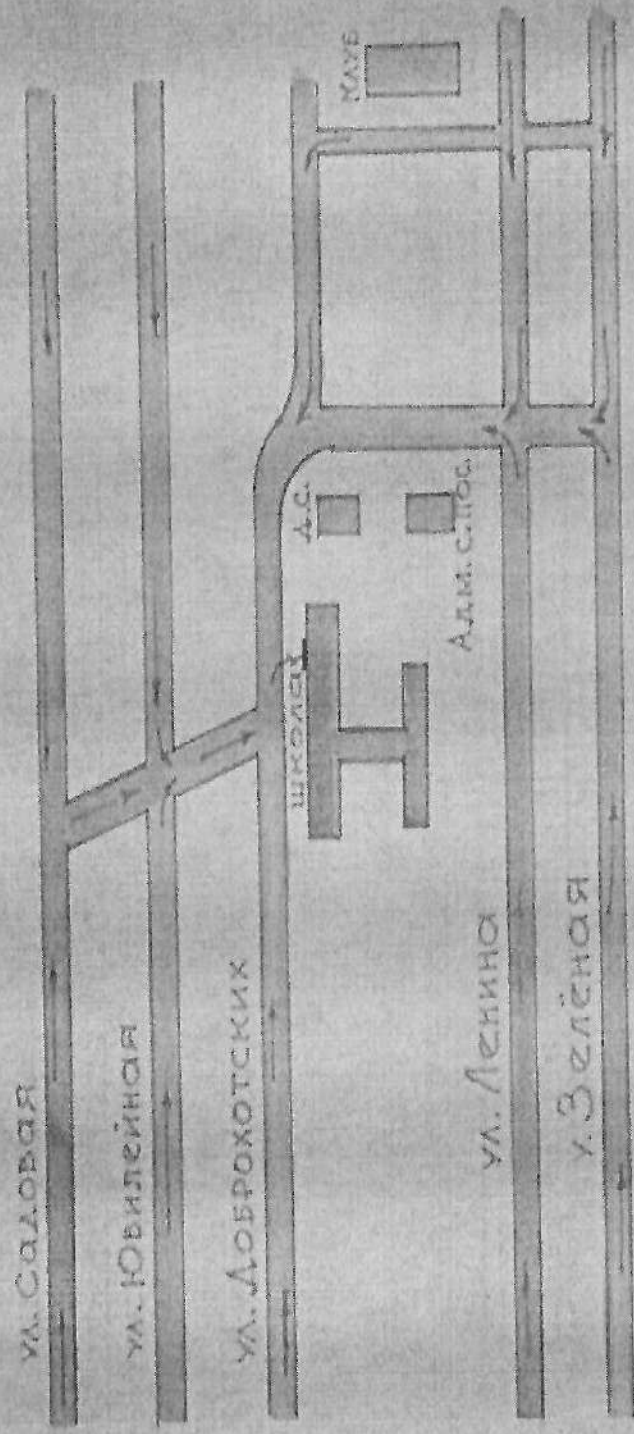


2. Схема организации дорожного движения в непосредственной близости от образовательного учреждения с размещением соответствующих технических средств, маршруты движения детей и расположение парковочных мест

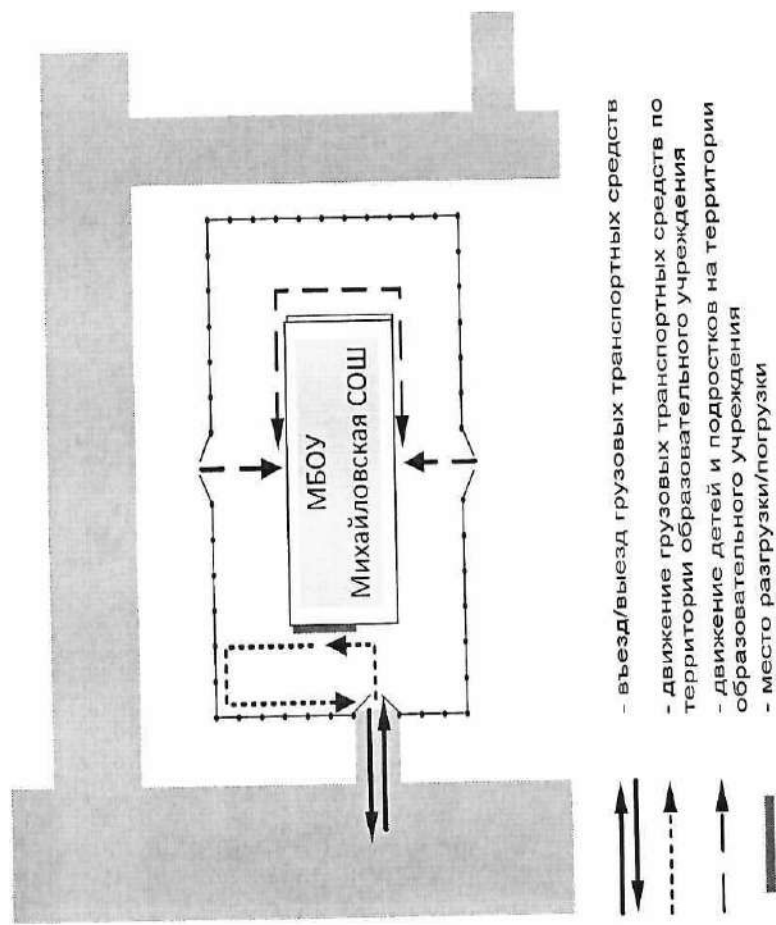


3. Маршруты движения организованных групп детей от образовательной организации к клубу, Администрации Михайловского сельского поселения, спортивно-оздоровительному комплексу.

Карта МБОУ Михайловской СОШ «Безопасный путь в школу»



4. Пути движения транспортных средств к местам разгрузки/погрузки и рекомендуемые и рекомендуемые пути передвижения детей по территории образовательного учреждения МБОУ Михайловская СОШ



II. Информация об обеспечении безопасности перевозок детей специальным транспортным средством (автобусом).

1. Общие сведения

Марка - ПААЗ

Модель - 320570-02

Государственный регистрационный знак - У852ВУ761

Год выпуска - 2021 г. Количество мест в автобусе - 23

Соответствие конструкции требованиям, предъявляемым к школьным автобусам _____

1. Сведения о водителе автобуса

Фамилия, имя, отчество	Принят на работу	Стаж в категории D	Дата предстоящего мед. осмотра	Период проведения стажировки	Повышение квалификации	Допущенные нарушения ПДД
Бондаренко Валерий Михайлович	2018 г	15	30.06.2023	-	-	нет

2. Организационно-техническое обеспечение

1) Лицо, ответственное, за обеспечение безопасности дорожного движения: Олейников Тимофей Алексеевич назначено приказ № 8 от 09.01.2022 г. прошло аттестацию 14.09.2022 г. протокол № 11.

2) Организация проведения предрейсового медицинского осмотра водителя:

осуществляет МБУЗ «ЦБ» г. Звереве

на основании Контракт № 87 от 31.12.2021 г.

действительного до 31.12.2022 г.

3) Организация проведения предрейсового технического осмотра транспортного средства:

осуществляет _____

на основании _____

действительного _____

4) Дата очередного технического осмотра – 14.05.2023 г.

5) Место стоянки автобуса в нерабочее время Ростовская область, Красносулинский район, х. Михайловка, ул. Доброхотских, 19 меры, исключающие несанкционированное использование _____

3. Сведения о владельце

Юридический адрес владельца: 346316, Ростовская область, Красносулинский район, х. Михайловка, ул. Доброхотских, 19

Фактический адрес владельца: 346316, Ростовская область, Красносулинский район, х. Михайловка, ул. Доброхотских, 19

Телефон ответственного лица – 8-988-587-15-52

Информационная карточка
перевозок детей специальным транспортным средством
Общие сведения

Марка ПАЗ

Модель 320570-02

Государственный регистрационный знак У852ВУ761

Год выпуска 2021 Количество мест в автобусе - 23

Соответствие конструкции требованиям, предъявляемым к школьным автобусам

1. Сведения о владельце

Владелец - МБОУ Михайловская СОШ

Юридический адрес владельца: 346316 Ростовская область, Красносулинский район, х. Михайловка, ул. Доброхотских, 19

Фактический адрес владельца: 346316 Ростовская область, Красносулинский район, х. Михайловка, ул. Доброхотских, 19

Телефон ответственного лица: 8-988-587-15-52

2. Сведения о водителе автобуса

Фамилия, имя, отчество - Бондаренко Валерий Михайлович

Принят на работу - 11.05.2018 г

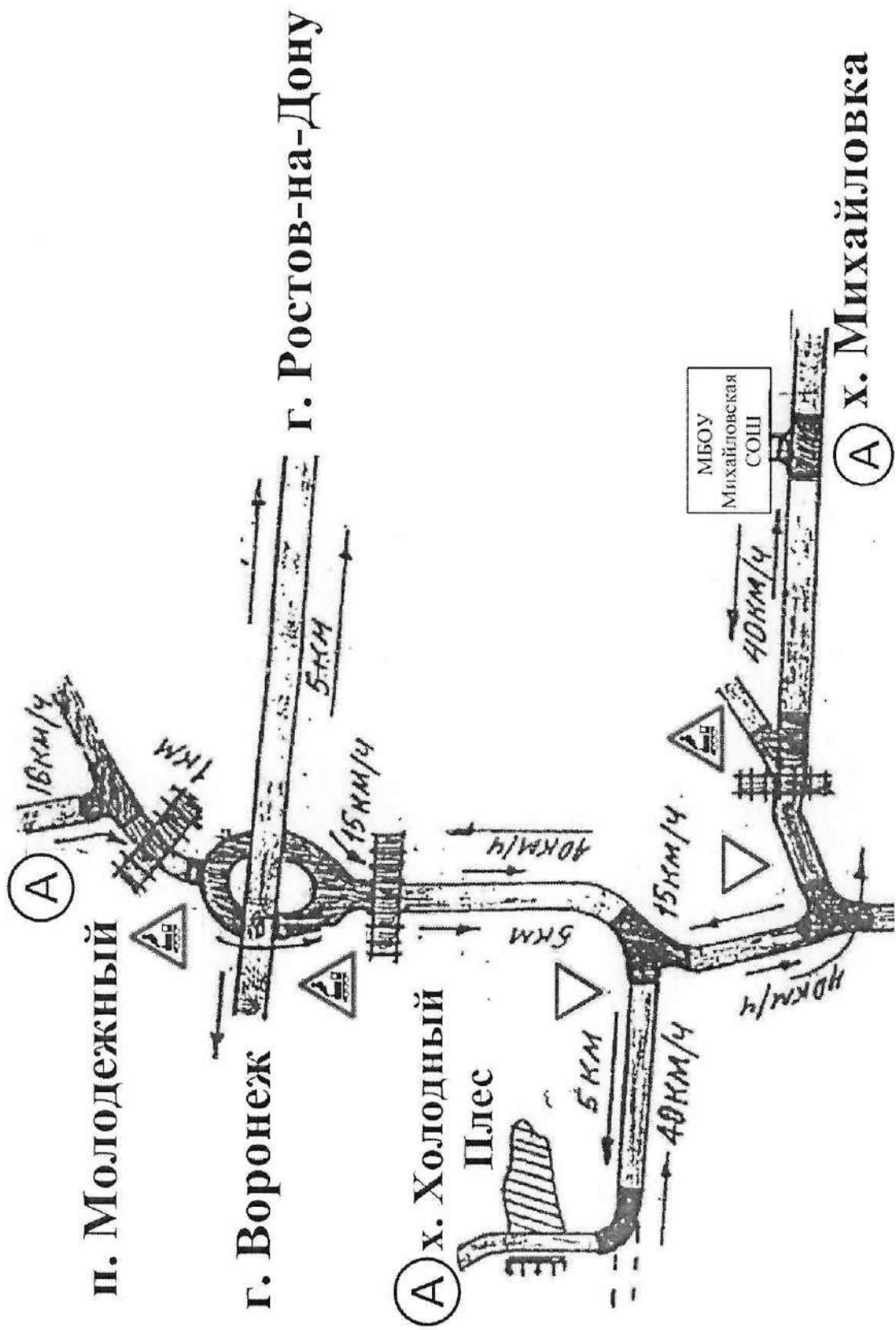
Стаж вождения категории D— 15 лет.

3. Организационно-техническое обеспечение



Лицо, ответственное, за обеспечение безопасности дорожного движения: Олейников Тимофей Алексеевич,
назначено - приказ № 8 от 09.01.2022 г. прошло аттестацию 14.09.2022 г., протокол № 11.

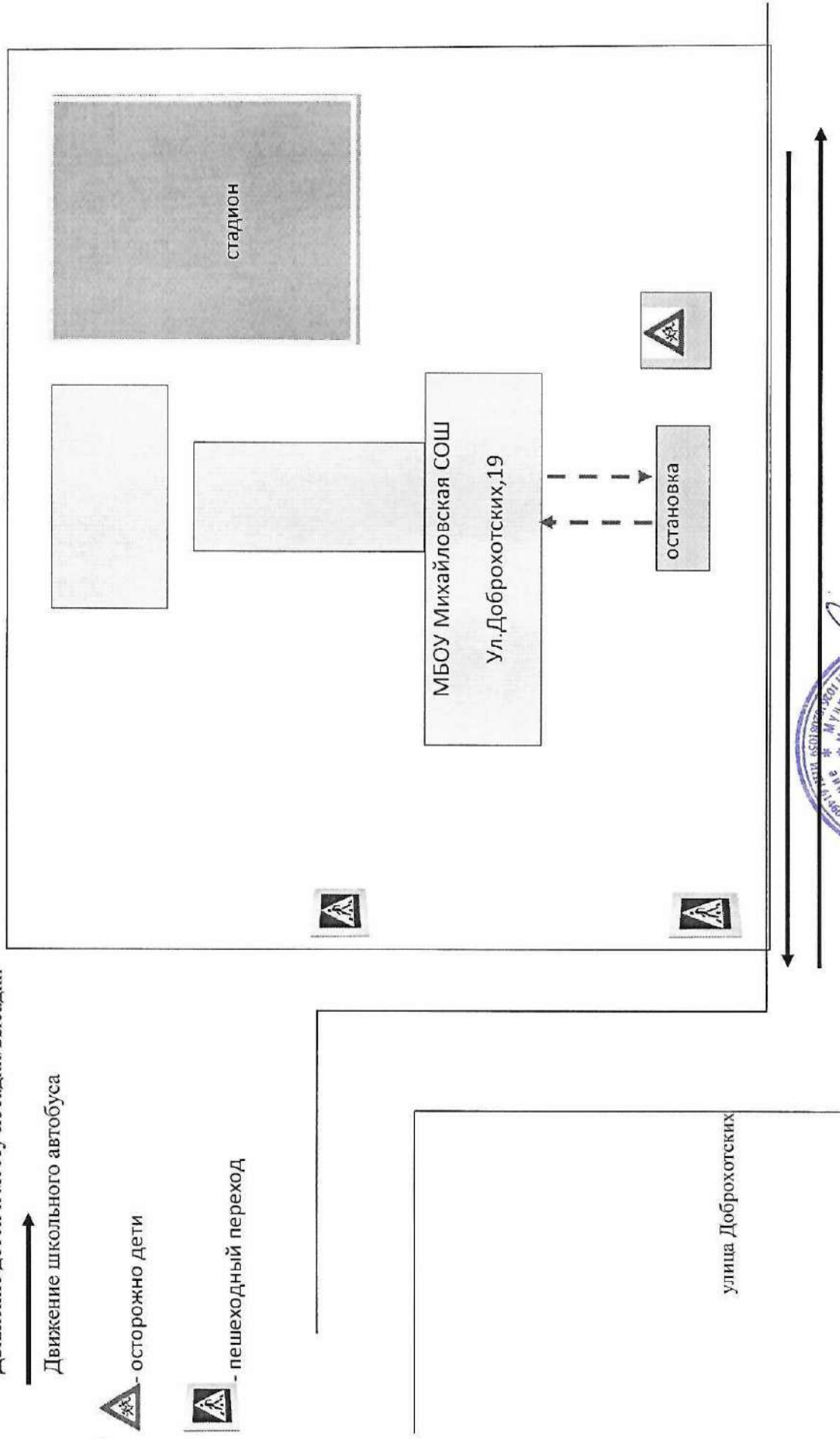
Дата последнего технического осмотра – 14.05.2022 г

2. Маршрут движения автобуса образовательной организации.



3. Безопасное расположение остановки автобуса у образовательной организации

- --> Движение детей к месту посадки/высадки
- Движение школьного автобуса
-  - осторожно дети
-  - пешеходный переход



Олейников Т.А.

Директор МБОУ Михайловская СОШ